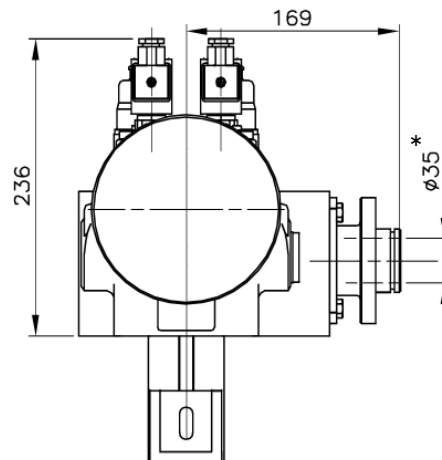
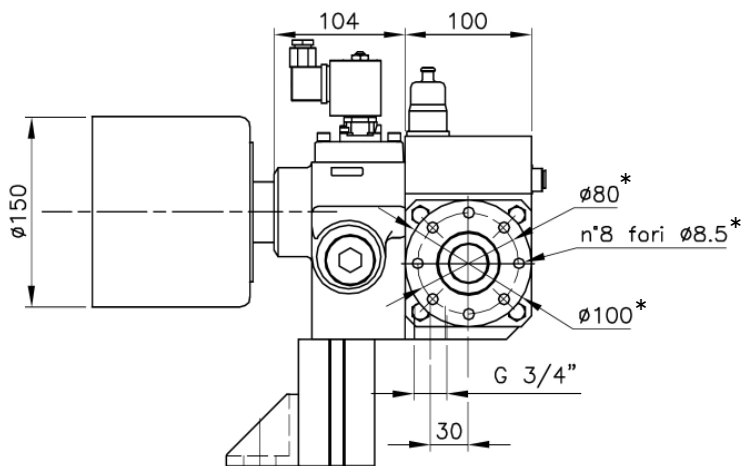




## **316 MEP-A-90**

**VALVOLA DI SICUREZZA PRESSA CON GIUNTO ROTANTE INTEGRATO**  
**PRESS SAFETY VALVE WITH INTEGRATED ROTARY JOINT**

## DIMENSIONI/DIMENSIONS



### 316 MEP-A-90

con giunto rotante integrato

### 316 MEP-A-90

with integrated rotary joint

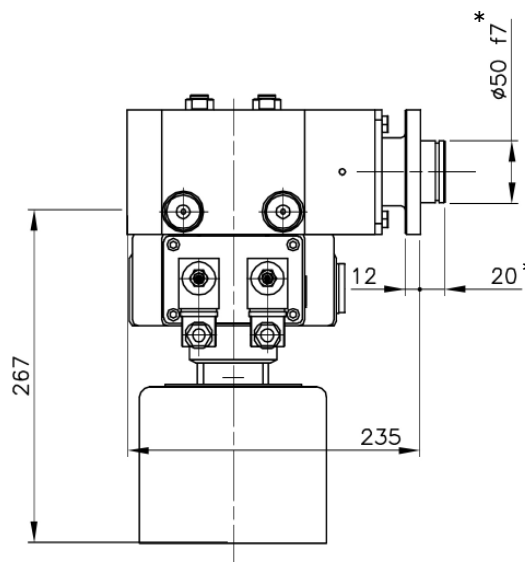
Le frizioni e i gruppi freno-frizione per il controllo dei momenti su alberi rotanti (p.e. presse ad eccentrico) devono essere collegati all'elemento di controllo (valvola di sicurezza) tramite un giunto rotante.

L'integrazione del giunto alla valvola ottimizza il sistema aumentando la portata del collegamento, riducendo i volumi di utilizzo, migliorando il tempo d'arresto e togliendo i componenti intermedi con la conseguente riduzione di pericoli e costi.

La serie di valvole di sicurezza presse MEP-A 3vie/2pos. NC, a doppio corpo, con monitoraggio dinamico integrato nei diametri nominali 10, 20, 30 e 40 è ora disponibile nella versione con giunto rotante incorporato.

Per caratteristiche ed accessori vedi catalogo: "MEP-A VALVOLE DI SICUREZZA PRESSE"

\*Altre dimensioni e orientamento su richiesta.



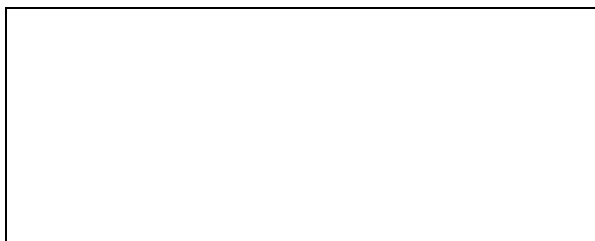
Clutches and clutch-brake groups for the torque control on rotary shafts (i.e. eccentric presses) must be connected to the control device (safety valve) with a rotary joint.

The joint-valve integration optimize the system increasing the connection flow, reducing controlled volumes, improving stop delay time and removing intermediate components with consequent reduction of costs and risks of injuries.

MEP-A 3ways/2pos. NC series of double body safety valves with inherent dynamic monitoring system in 10, 20, 30 and 40 nominal diameter is now available with integrated rotary joint.

For features and accessories see "MEP-A PRESS SAFETY VALVES" catalogue.

\*Other sizes and lay out on request.



**G.P.A. ITALIANA S.p.A.**

Via L. Da Vinci, 25 22074 LOMAZZO (CO) ITALY

Tel. +39 02 96779406 Fax +39 02 96370473

e-mail: gpa@gpa-automation.com - www.gpa-automation.com